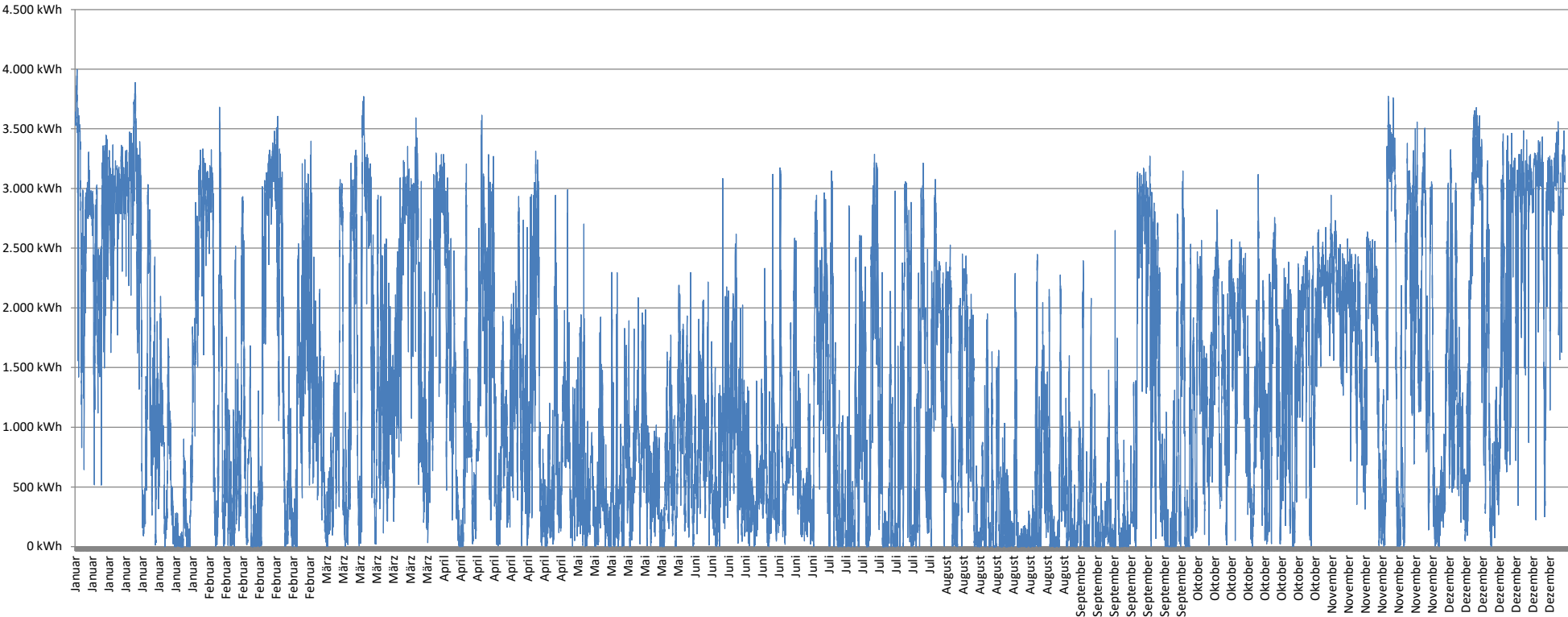
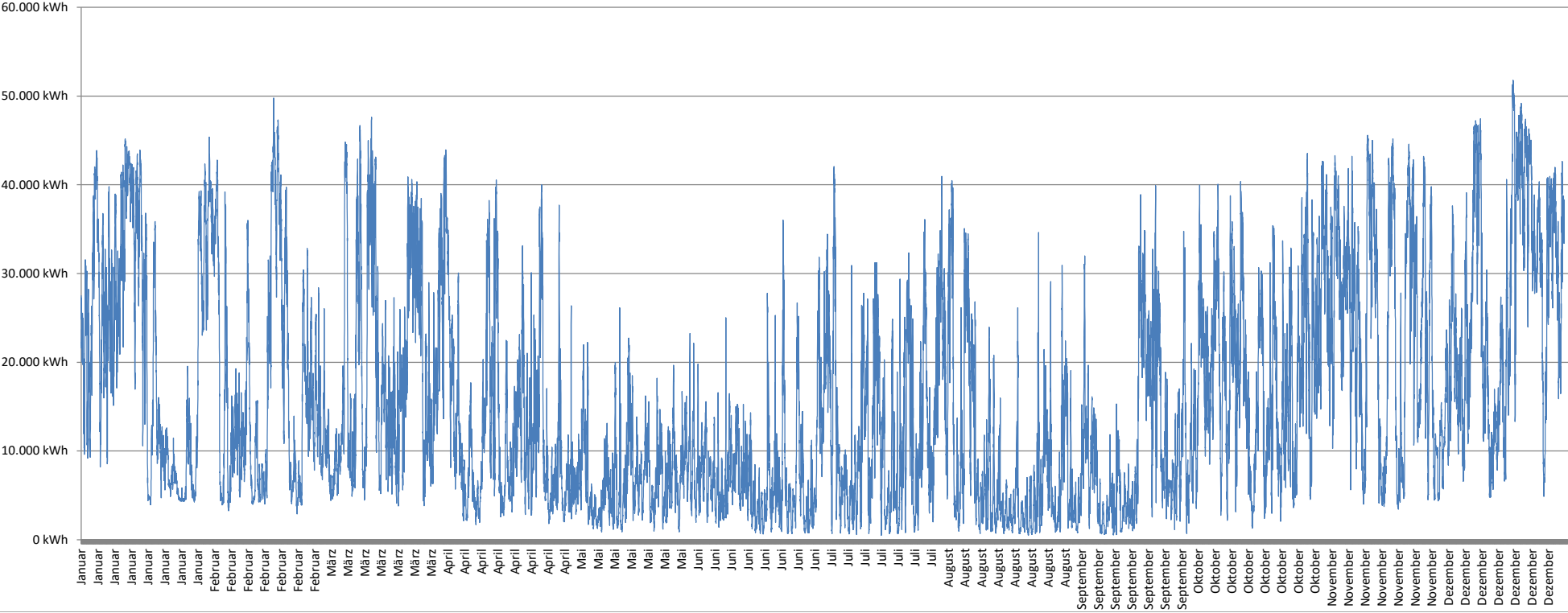


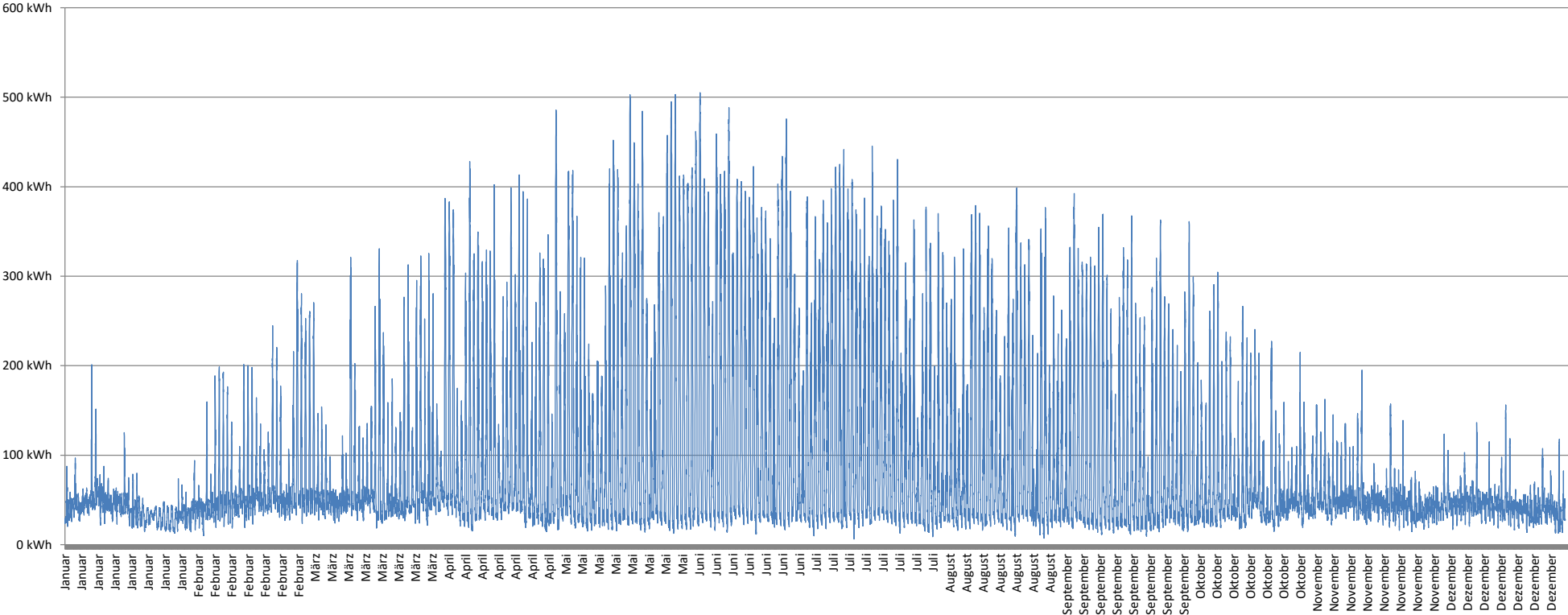
Einspeisung aus Erzeugungsanlagen (§ 23c Abs. 3 Nr. 6 EnWG) - 2023
HS/MS



Einspeisung aus Erzeugungsanlagen (§ 23c Abs. 3 Nr. 6 EnWG) - 2023
MS



Einspeisung aus Erzeugungsanlagen (§ 23c Abs. 3 Nr. 6 EnWG) - 2023
MS/NS



Einspeisung aus Erzeugungsanlagen (§ 23c Abs. 3 Nr. 6 EnWG) - 2023
NS

